

**Afwas apparatuur  
Droogtunnel hoekuitvoering, elektrisch,  
voor Compact Korvenmachine**

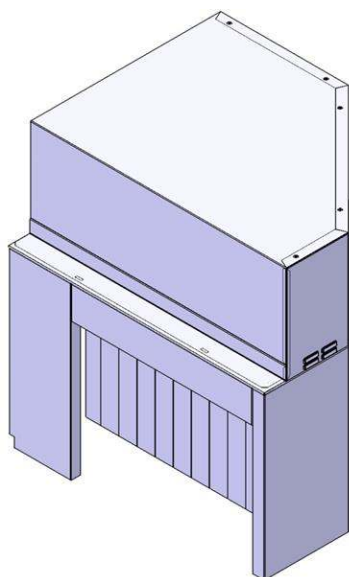
ITEM # \_\_\_\_\_

MODEL # \_\_\_\_\_

NAAM # \_\_\_\_\_

SIS # \_\_\_\_\_

AIA # \_\_\_\_\_



864521 (ADTRTELC)

Droogtunnel hoekuitvoering,  
elektrisch, voor compact  
korventransportmachine, LR

864520 (ADTRTERC)

Droogtunnel hoekuitvoering,  
elektrisch, voor compact  
korventransportmachine, RL**Omschrijving****Punt nr** \_\_\_\_\_

Droogtunnel welke mechanisch en elektrisch aan de WTCS afwasmachine gekoppeld wordt. De droogtunnel wordt op een 90° of 180° uitloopbocht geplaatst.

**Belangrijkste Gegevens**

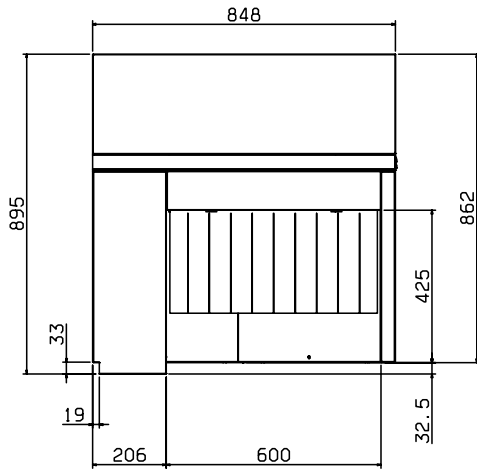
- Het voeren systeem van de vaatwasser en curve zal automatisch naar de racks door de droger.
- De water toevoer is voorzien van een efficiënte airbreak met airgap (klasse A) ter voorkoming dat water terugstroomt in de leiding in geval van een plotselinge daling van de waterdruk.
- Uitwendige beplating in roestvrijstaal met Scotch Brite afwerking.
- Droogzone verwijdert elk spoor van water uit het vaatwerk door middel van een krachtige ventilator die droge lucht van buiten met een minimum temperatuur van verlies en stoom ontsnappen haalt.
- Ontworpen om te worden geplaatst op een 90° of 180° afwasmachine aangedreven afvoerbocht, direct achter een Electrolux Professional modulaire (WTM) korventransport afwasmachine.
- Droger moet altijd worden besteld met een 90° of 180° afwassen gedreven curve.

**Constructie**

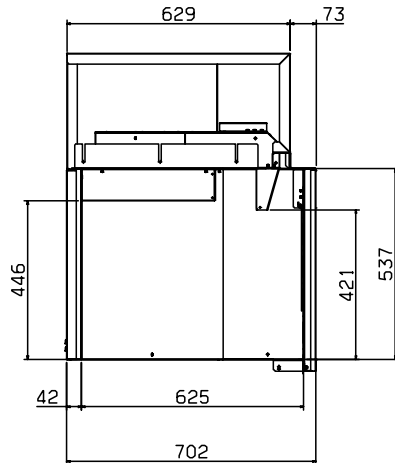
- Volledig vervaardigd uit roestvrijstaal AISI 304.

Gekeurd: \_\_\_\_\_

Front aanzicht

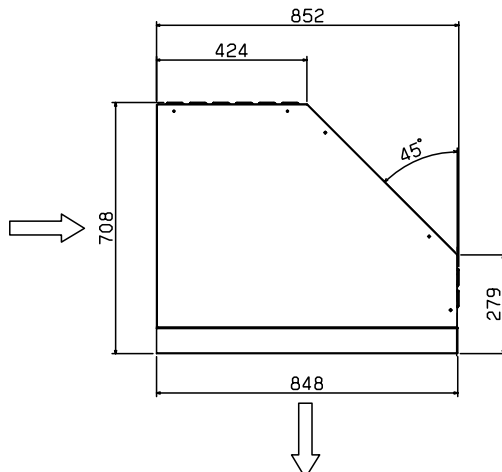


Zij aanzicht



- EI = Elektrische aansluiting
- EO = Elektrische uitgang
- EQ = Equipotentiaal schroef
- ES = [NOT TRANSLATED]
- U = [NOT TRANSLATED]

Boven aanzicht


**Elektrisch**
**Voltage:**

864521 (ADTRTELC)

400 V/3N ph/50/60 Hz

864520 (ADTRTERC)

400 V/3N ph/50/60 Hz

**Totaal vermogen:**

4.25 kW

**Algemene Gegevens:**
**Afmetingen, extern, breedte:** 850 mm

**Afmetingen, extern, diepte:** 706 mm

**Afmetingen, extern, hoogte:** 895 mm

**Gewicht, netto:** 140 kg